

1.pielikums
Zemes nomas līgumam

ZEMES LIETOŠANAS VEIDU EKSPLIKĀCIJA													
Zemes vienības platība ha	Lauksaimniecībā izmant. zeme	TAJĀ SKAITĀ				Meži	Krūmāji	Purvi	Zem ūdeņiem	t.sk. zem zivju dīķiem	Zem ēkām un pagāmiem	Zem ceļiem	Pārējās zemes
		Aromzeme	Augļu dārzi	Plāvas	Ganības								
10.12	6.27	5.79	0.48	-	-	0.79	0.05	-	0.67	-	1.37	0.23	0.74

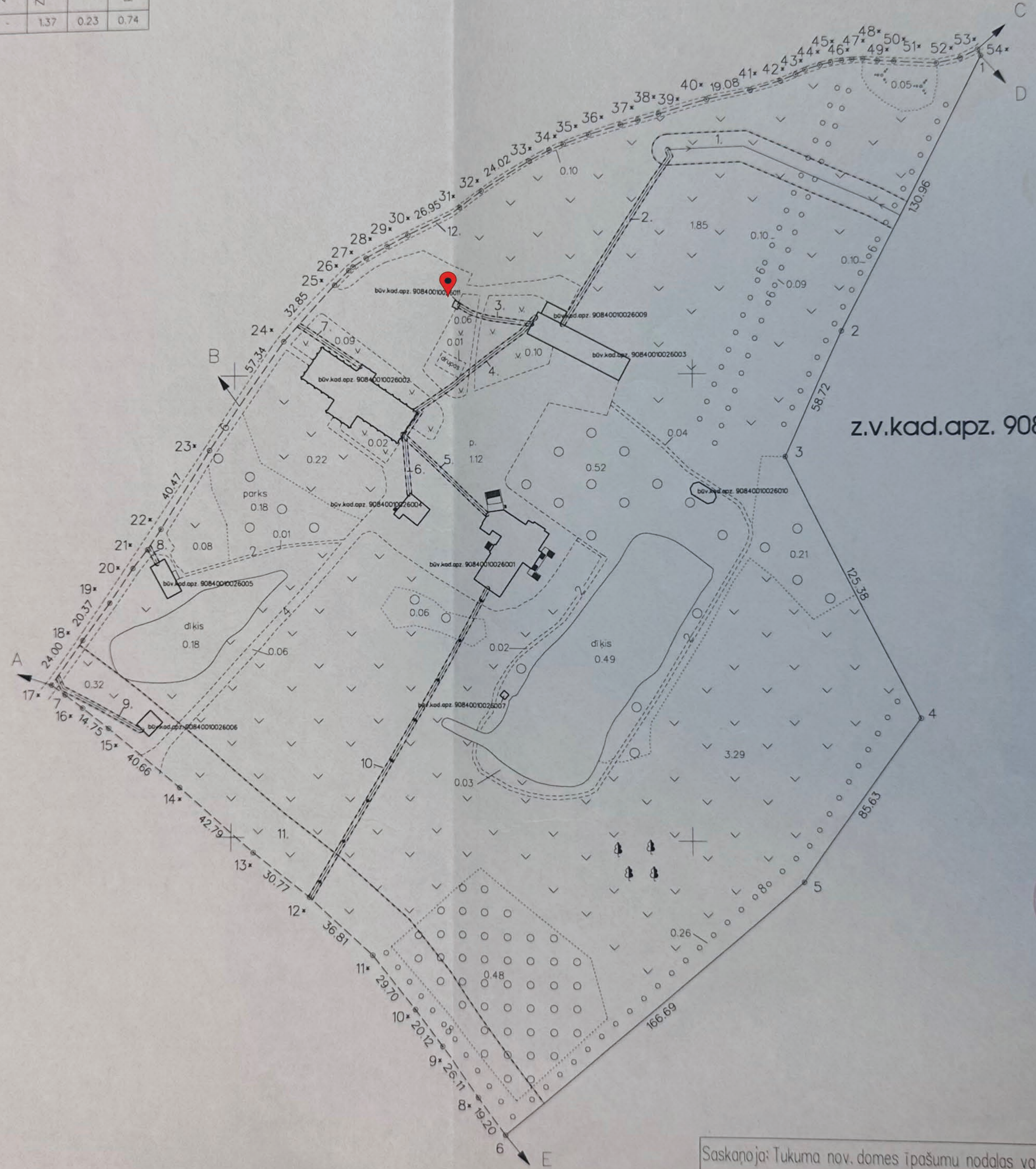
ROBEŽPUNKTU KOORDINĀTAS
Koordinātu sistēma LKS-92 TM
Mēroga koeficients: 0.999640

Nr	X	Y	L
54*	315937.81	442721.31	2.98m
53*	315934.18	442713.86	8.29m
52*	315931.98	442703.90	10.20m
51*	315932.74	442685.76	18.17m
50*	315932.92	442678.65	7.11m
49*	315933.60	442672.33	6.36m
48*	315933.30	442672.33	4.61m
47*	315932.74	442667.74	4.52m
46*	315931.89	442663.25	4.73m
45*	315930.78	442658.60	4.74m
44*	315928.78	442654.00	6.70m
43*	315926.81	442647.61	4.52m
42*	315924.08	442643.54	7.17m
41*	315920.15	442636.92	13.58m
40*	315916.01	442623.93	21.34m
39*	315909.81	442605.31	9.05m
38*	315907.27	442584.90	7.43m
37*	315905.40	442576.22	13.98m
36*	315901.48	442569.04	11.37m
35*	315897.88	442555.62	6.47m
34*	315895.57	442544.84	9.52m
33*	315891.51	442538.80	11.94m
32*	315880.16	442530.19	11.94m
31*	315874.16	442509.03	10.42m
30*	315861.33	442498.71	10.42m
29*	315856.19	442475.02	10.42m
28*	315850.97	442465.96	6.85m
27*	315847.13	442456.94	2.41m
26*	315845.54	442451.28	8.82m
25*	315840.47	442443.32	7.41m
24*	315839.22	442421.38	9.77m
23*	315814.80	442388.95	
22*	315767.53	442367.57	
21*	315733.18	442361.63	10.73m
20*	315724.25	442355.17	10.44m
19*	315716.04	442344.95	18.28m
18*	315700.90	442332.95	
17*	315684.44	442319.16	7.41m
7	315664.82	442319.16	9.77m
16*	315660.56	442325.23	
15*	315654.82	442333.21	
14*	315646.19	442345.09	
13*	315620.91	442376.92	
12*	315593.62	442409.85	
11*	315574.93	442434.29	
10*	315550.47	442461.78	
9*	315527.28	442480.31	
8*	315511.21	442492.41	
6	315490.56	442508.37	
5	315475.37	442520.10	
4	315582.88	442647.42	
3	315652.68	442696.97	
2	315764.41	442864.01	
1	315818.06	442864.01	
1	315935.13	442722.81	

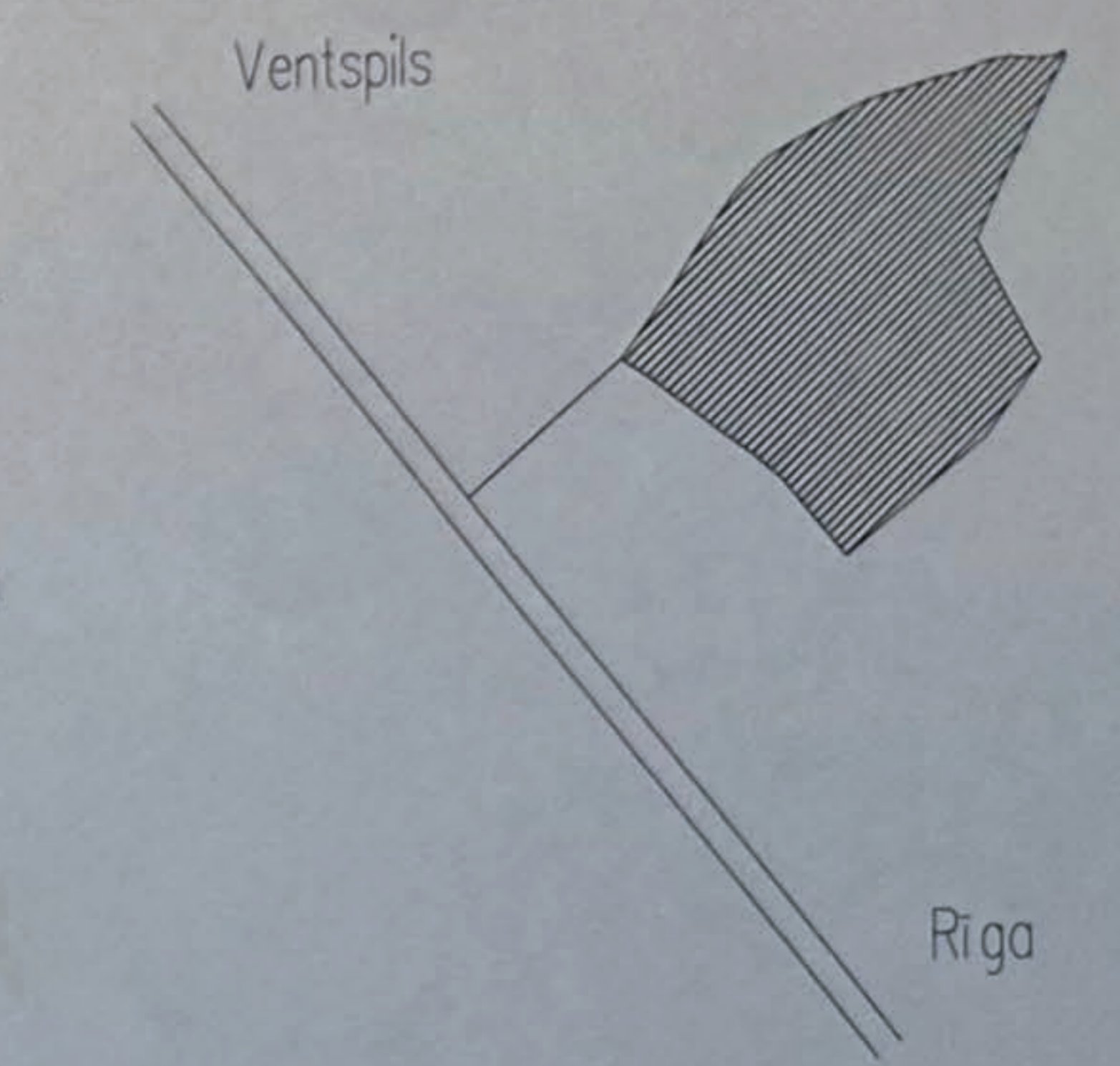
* - apvidū nenostiprināts robežpunkts

Robežjošo zemes vienību saraksts:
no A līdz B: z. v. kad. apz. 9084 001 0024;
no B līdz C: z. v. kad. apz. 9084 001 0030;
no C līdz D: z. v. kad. apz. 9084 001 0014;
no D līdz E: z. v. kad. apz. 9084 001 0029;
no E līdz A: z. v. kad. apz. 9084 001 0051.

Apzīmējumi:
z. v. kad. apz. - zemes vienības kadastra apzīmējums
būv. kad. apz. - būves kadastra apzīmējums
v - atmata



z.v.kad.apz. 9084 001 0026



Zemes vienības platība 10.12 ha
Plāna mērogs 1:2 000

Saskaņoja: Tukuma nov. domes īpašumu nodaļas vad.	Paraksts	V. Bērziņš	09.11.2010
Plānu izgatavoja zemes ierīcības inženiere		G. Pērkone	09.11.2010